

Những khoảnh khắc mới quan trọng

Tiếp tục tận hưởng những khoảnh khắc bên những người thân yêu, trong khi điều trị bệnh viêm gan B mãn tính



Không phải các bệnh nhân thực tế.

VEMLIDY là một loại thuốc theo toa, dùng để điều trị siêu vi viêm gan B (HBV) mãn tính (lâu dài) ở những người lớn mắc bệnh gan ổn định (còn bù).

Nói chuyện với bác sĩ của quý vị ngay hôm nay về việc bắt đầu VEMLIDY

 **Vemlidy**[®]
tenofovir alafenamide 25mg tablets

[Nhấp vào đây](#) để xem Các Dữ Liệu Quan Trọng về VEMLIDY, cùng với **các cảnh báo quan trọng về tình trạng trầm trọng hơn của chứng viêm gan B.**



Không phải là bệnh nhân thực tế.

Mỗi giây phút bên gia đình và bạn bè của quý vị đều quý giá.

Chính vì vậy, quan trọng là cần điều trị siêu vi bệnh viêm gan B mãn tính (lâu dài) của quý vị, hay còn gọi là HBV. VEMLIDY là một loại thuốc theo toa, dùng để điều trị bệnh viêm gan B mãn tính ở những người lớn mắc bệnh gan ổn định (còn bù). VEMLIDY có thể làm giảm số lượng HBV trong cơ thể và cải thiện tình trạng lá gan của quý vị.

Thông tin quan trọng nhất mà tôi cần biết về VEMLIDY là gì?

VEMLIDY có thể gây ra các phản ứng phụ nghiêm trọng, trong đó bao gồm:

- **Chứng nhiễm siêu vi viêm gan B (HBV) trầm trọng hơn.** Chứng nhiễm HBV của quý vị có thể trở nên trầm trọng hơn (đợt tiến triển cấp nặng) nếu quý vị dùng VEMLIDY và sau đó ngừng dùng thuốc này. “Đợt tiến triển cấp nặng” là khi chứng nhiễm HBV của quý vị đột ngột quay lại trầm trọng hơn trước đây. Đừng ngừng dùng VEMLIDY khi chưa nói chuyện trước với bác sĩ của quý vị, vì họ sẽ cần giám sát sức khỏe của quý vị thường xuyên để kiểm tra lá gan của quý vị.

[Nhấp vào đây](#) để xem Các Dữ Liệu Quan Trọng về VEMLIDY, bao gồm cả **các cảnh báo quan trọng.**

 **Vemlidy**[®]
tenofovir alafenamide 25mg tablets

Lá gan có chức năng gì?

Lá gan là một trong những bộ phận quan trọng nhất của cơ thể. Lá gan làm rất nhiều việc hữu ích cho quý vị hàng ngày, trong đó bao gồm:



Chống nhiễm trùng



Giúp tiêu hóa thức ăn



Tích trữ năng lượng và các chất dinh dưỡng



Loại thải các chất độc hại ra khỏi dòng máu



Không phải là bệnh nhân thực tế.

Bệnh viêm gan B mãn tính là gì?

Bệnh viêm gan B mãn tính là một căn bệnh do tình trạng nhiễm siêu vi viêm gan B lâu dài gây ra. Dần dần, tình trạng này có thể dẫn tới tổn thương lá gan nghiêm trọng.

Quan trọng là cần biết rằng quý vị **không thể** mắc bệnh viêm gan B do đụng chạm, hôn, uống rượu, thực phẩm, nước, không khí, hoặc dùng chung ly chén và dao muỗng nĩa.

Các triệu chứng là gì?

Các triệu chứng của bệnh viêm gan B có thể bao gồm:



Mệt/mệt mỏi



Sốt



Đau khớp



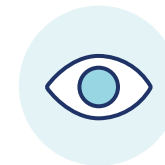
Đau vùng bao tử



Buồn nôn và ói mửa



Chán ăn



Vàng da hoặc mắt (hay còn gọi là chứng vàng da)



Phân có màu nhạt hoặc nước tiểu sậm màu



Nhiều bệnh nhân mắc bệnh viêm gan B mãn tính không gặp bất kỳ triệu chứng nào. **Ngay cả khi quý vị không cảm thấy bất kỳ triệu chứng nào, siêu vi viêm gan B vẫn ở trong cơ thể quý vị và có thể gây tổn hại cho lá gan của quý vị**

[Nhấp vào đây](#) để xem Các Dữ Kiện Quan Trọng về VEMLIDY, bao gồm cả **các cảnh báo quan trọng**.

Vemlidy[®]
tenofovir alafenamide 25mg tablets

Bệnh viêm gan B mãn tính có thể làm tổn hại lá gan như thế nào

Lượng siêu vi càng cao, thì nguy cơ quý vị bị tổn thương lá gan càng lớn.

Bệnh viêm gan B mãn tính có thể dẫn đến:



Sưng viêm

Tình trạng sưng lá gan có thể dần dần gây sẹo



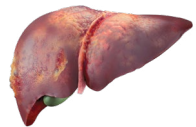
Xơ gan

Tình trạng sẹo lá gan nơi mô sẹo thay thế mô khỏe mạnh



Chai gan

Tình trạng tạo sẹo rất nghiêm trọng có thể ảnh hưởng đến chức năng hoạt động của lá gan



Ung thư gan

Quý vị càng mắc bệnh viêm gan B lâu, bệnh càng có thể gây tổn thương hơn. Vì nguy cơ gây tổn thương gan rất nghiêm trọng, điều quan trọng là cần đi khám bác sĩ thường xuyên, ngay cả khi quý vị cảm thấy khỏe mạnh bình thường



Không phải các bệnh nhân thực tế.

Mục tiêu điều trị HBV

Mục tiêu của thuốc kê toa là để:



Giảm lượng siêu vi trong cơ thể



Giảm nguy cơ tổn thương lá gan

Nếu quý vị hiện đang điều trị, có những xét nghiệm có thể cho biết thuốc của quý vị đang có tác dụng như thế nào. Nói chuyện với bác sĩ của quý vị về lý do tại sao các xét nghiệm này lại quan trọng và cách thức lấy hện làm các xét nghiệm đó.

[Nhấp vào đây](#) để xem Các Dữ Liệu Quan Trọng về VEMLIDY, bao gồm cả **các cảnh báo quan trọng.**

Vemlidy[®]
tenofovir alafenamide 25mg tablets

Trải nghiệm từng khoảnh khắc



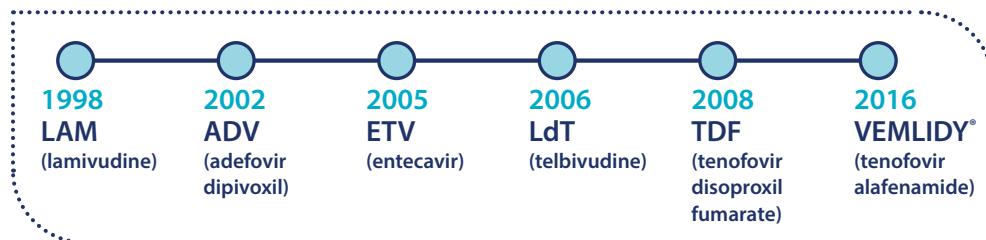
Không phải các bệnh nhân thực tế.

VEMLIDY là gì?

VEMLIDY là một loại thuốc theo toa, dùng để điều trị siêu vi viêm gan B (HBV) mãn tính (lâu dài) ở những người lớn mắc bệnh gan ổn định (còn bù).

- VEMLIDY có thể làm giảm lượng HBV trong cơ thể của quý vị.
- VEMLIDY có thể cải thiện tình trạng lá gan của quý vị.

Khung thời gian cho Các Phê Chuẩn của FDA: Các Loại Thuốc Kháng Siêu Vi Dạng Uống dành cho Viêm Gan B Mãn Tính



Khung thời gian này không nhằm mục đích so sánh công hiệu hoặc độ an toàn của các sản phẩm ghi trên.

Các nghiên cứu ở nhiều dạng bệnh nhân khác nhau đã cho thấy VEMLIDY:



làm giảm mức độ bệnh viêm gan B trong cơ thể của quý vị (lượng siêu vi)



có thể cải thiện tình trạng lá gan

Tôi cần cho bác sĩ của tôi biết những gì trước khi dùng VEMLIDY?

Toàn bộ các bệnh trạng của quý vị, trong đó bao gồm quý vị có đang mắc bệnh thận giai đoạn cuối (ESRD) hoặc nhiễm HIV-1 hay không. Bác sĩ của quý vị có thể cho quý vị làm xét nghiệm kiểm tra tình trạng nhiễm HIV trước khi bắt đầu dùng VEMLIDY. Nếu quý vị có HIV và chỉ dùng VEMLIDY, siêu vi HIV có thể trở nên kháng thuốc và khó điều trị hơn.

Nếu quý vị đang mang thai hoặc dự định có thai. Hiện chưa biết VEMLIDY có gây hại cho thai nhi của quý vị hay không. Cho bác sĩ của quý vị biết nếu quý vị có thai trong thời gian điều trị bằng VEMLIDY.

Nếu quý vị đang cho con bú sữa mẹ hoặc dự định cho con bú sữa mẹ. Hiện chưa biết VEMLIDY có ngấm vào trong sữa mẹ hay không. Nói chuyện với bác sĩ của quý vị về cách tốt nhất để cho con quý vị ăn.

Cho bác sĩ của quý vị biết về tất cả các loại thuốc mà quý vị dùng, kể cả thuốc kê toa và mua không cần toa, các loại sinh tố, và thuốc bổ thảo dược. Một số loại thuốc có thể ảnh hưởng đến công dụng của VEMLIDY. Giữ một danh sách tất cả các loại thuốc của quý vị và cho bác sĩ và dược sĩ của quý vị xem danh sách này. **Đừng bắt đầu dùng thuốc mới khi chưa nói chuyện với bác sĩ của quý vị.** Hỏi bác sĩ của quý vị để biết dùng VEMLIDY với tất cả các loại thuốc khác của quý vị có an toàn hay không.

[Nhấp vào đây](#) để xem Các Dữ Liệu Quan Trọng về VEMLIDY, bao gồm cả **các cảnh báo quan trọng.**



Cùng một liều hàng ngày với VEMLIDY

25

Hình ảnh viên thuốc không tương đương kích cỡ thực tế.
(đường kính 8 mm)

VEMLIDY là một viên nén nhỏ* mà quý vị dùng mỗi ngày một lần cùng với thức ăn.

Quý vị phải dùng VEMLIDY theo đúng chỉ dẫn của bác sĩ. Nếu quý vị đang lọc máu thì vào các ngày lọc máu, hãy dùng VEMLIDY sau khi lọc máu. Điều quan trọng là quý vị cũng cần phải dùng VEMLIDY theo thời khóa biểu liều lượng đều đặn để tránh bỏ lỡ các liều thuốc.

Đừng ngừng dùng VEMLIDY trừ khi bác sĩ của quý vị đề nghị quý vị làm như vậy. Nếu quý vị ngừng dùng thuốc, chứng nhiễm HBV của quý vị có thể trầm trọng hơn (đợt tiến triển cấp nặng). “Đợt tiến triển cấp nặng” là khi chứng nhiễm HBV của quý vị đột ngột quay lại trầm trọng hơn trước đây.

Điều rất quan trọng là quý vị cần mua tiếp thuốc kê toa của quý vị đúng lúc, trước khi hết thuốc. Khi lượng thuốc VEMLIDY của quý vị bắt đầu sắp hết, hãy lấy thêm từ bác sĩ của quý vị hoặc tiệm thuốc. Việc này sẽ giúp bảo đảm là quý vị không có nguy cơ bỏ lỡ bất kỳ liều thuốc nào và gây đợt tiến triển cấp nặng.

Nếu quý vị dùng quá nhiều VEMLIDY, hãy gọi cho bác sĩ của quý vị hoặc tới ngay phòng cấp cứu bệnh viện nơi gần nhất.

Các mẹo nhỏ để giúp quý vị nhớ



Tạo thói quen bằng cách dùng thuốc vào cùng một thời điểm mỗi ngày



Đặt chuông báo hoặc tải xuống một ứng dụng nhắc nhớ trên điện thoại của quý vị



Nhờ gia đình hoặc bạn bè giúp đỡ



Không phải là bệnh nhân thực tế.

VEMLIDY có thể gây ra những phản ứng phụ nào?

- **Các vấn đề về thận mới xuất hiện hoặc trầm trọng hơn, bao gồm cả suy thận.** Bác sĩ của quý vị có thể làm các xét nghiệm máu và nước tiểu để kiểm tra thận của quý vị khi quý vị bắt đầu và trong khi quý vị điều trị bằng VEMLIDY. Bác sĩ của quý vị có thể đề nghị quý vị ngừng dùng VEMLIDY nếu quý vị có các vấn đề mới hoặc trầm trọng hơn về thận.
- **Quá nhiều a-xít lactic trong máu (nhiễm a-xít lactic),** là trường hợp cấp cứu y khoa nghiêm trọng nhưng hiếm gặp, có thể gây tử vong. Cho bác sĩ của quý vị biết ngay nếu quý vị có các triệu chứng sau đây: suy nhược hoặc mệt mỏi hơn bình thường, đau cơ bất thường, thở dốc hoặc thở nhanh, đau bụng cùng với triệu chứng buồn nôn và ói mửa, bàn tay và bàn chân lạnh hoặc tái xám, cảm giác choáng váng hoặc đau đầu, hoặc nhịp tim đập nhanh hoặc bất thường.
- **Các vấn đề rất nghiêm trọng về gan,** trong những trường hợp hiếm gặp có thể gây tử vong. Cho bác sĩ của quý vị biết ngay nếu quý vị gặp các triệu chứng sau đây: da hoặc lòng trắng mắt chuyển sang màu vàng, nước tiểu sậm màu “như màu nước trà”, phân nhạt màu, chán ăn trong vài ngày hoặc lâu hơn, buồn nôn, hoặc đau vùng bao tử.

Phản ứng phụ thường gặp nhất của VEMLIDY là đau đầu.

Đây không phải là tất cả các phản ứng phụ có thể gặp khi dùng VEMLIDY. Cho bác sĩ của quý vị biết nếu quý vị có bất kỳ phản ứng phụ nào gây phiền toái cho quý vị hoặc không hết.

[Nhấp vào đây](#) để xem Các Dữ Liệu Quan Trọng về VEMLIDY, bao gồm cả **các cảnh báo quan trọng.**

Vemlidy[®]
tenofovir alafenamide 25mg tablets

Quý vị lo lắng về chi phí?

Quý vị có thể hội đủ điều kiện tham gia Chương Trình Phiếu Trợ Cấp Tiền Đồng Trả VEMLIDY (VEMLIDY Co-pay Coupon Program)

Chương Trình Phiếu Trợ Cấp Tiền Đồng Trả VEMLIDY (VEMLIDY Co-pay Coupon Program) là để giúp giảm các khoản chi phí tự trả của quý vị

- Các khoản chi phí tự trả sẽ được đài thọ tới tối đa \$5,000 hàng năm
- Không có mức giới hạn hàng tháng
- Dành cho các bệnh nhân hội đủ điều kiện và có bảo hiểm thương mại

Thấp đến

\$0*
tiền đồng trả



Có các dịch vụ thông dịch bằng tiếng Việt.

Vui lòng gọi **1-877-627-0415** ngay hôm nay để bắt đầu

*Xem các điều khoản và điều kiện cụ thể tại www.vemlidy.com.

Support Path® luôn sẵn sàng giúp đỡ quý vị

- Quý vị có cần giúp hiểu về bảo hiểm sức khỏe của quý vị và các chi phí thuốc của Gilead hay không?
- Ngay cả khi quý vị không hội đủ điều kiện tham gia Chương Trình Phiếu Trợ Cấp Tiền Đồng Trả, quý vị có thể gọi Support Path tại số điện thoại dưới đây để tìm hiểu về các nguồn trợ giúp tài chính khác có thể có sẵn để hỗ trợ trang trải chi phí điều trị và bảo hiểm

Để biết thêm thông tin, gọi số **1-855-7-MYPATH** (1-855-769-7284)

Giờ làm việc: Thứ Hai - thứ Sáu, 9 am đến 8 pm, giờ khu vực miền Đông



Có thể giúp đỡ bằng nhiều ngôn ngữ. Vui lòng cho một trong các nhân viên của chúng tôi biết nếu quý vị cần giúp đỡ bằng tiếng Việt. Chúng tôi sẽ cố gắng hết sức để đáp ứng các nhu cầu về ngôn ngữ của quý vị

Vui lòng tới website www.vemlidy.com để biết thêm thông tin về tiêu chuẩn điều kiện và ghi danh.



Không phải các bệnh nhân thực tế.

 **Vemlidy**®
tenofovir alafenamide 25mg tablets

Để tìm hiểu thêm về VEMLIDY, vui lòng tới website www.vemlidy.com

[Nhấp vào đây](#) để xem Các Dữ Kiện Quan Trọng về VEMLIDY, bao gồm cả **các cảnh báo quan trọng**.



Không phải là bệnh nhân thực tế.

**Nói chuyện với bác sĩ của quý vị về VEMLIDY
tại buổi khám tiếp theo của quý vị**



Để tìm hiểu thêm về VEMLIDY, vui lòng
tới website www.vemlidy.com

[Nhấp vào đây](#) để xem Các Dữ Liệu Quan Trọng về VEMLIDY,
bao gồm cả **các cảnh báo quan trọng**.

VEMLIDY, VEMLIDY Logo, SUPPORT PATH, GILEAD và GILEAD Logo là các thương hiệu của Gilead Sciences, Inc., hoặc các công ty liên quan của hãng này. Tất cả các nhãn hiệu khác được nhắc tới trong tài liệu này là tài sản của các chủ sở hữu tương ứng.

©2022 Gilead Sciences, Inc. Bảo lưu mọi quyền.

US-VMC-0018 02/22

